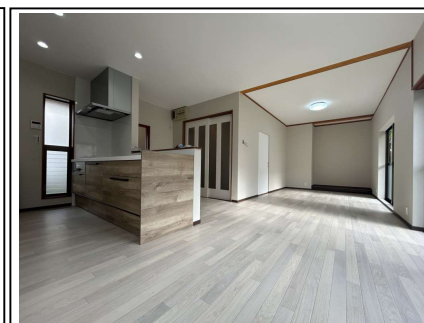
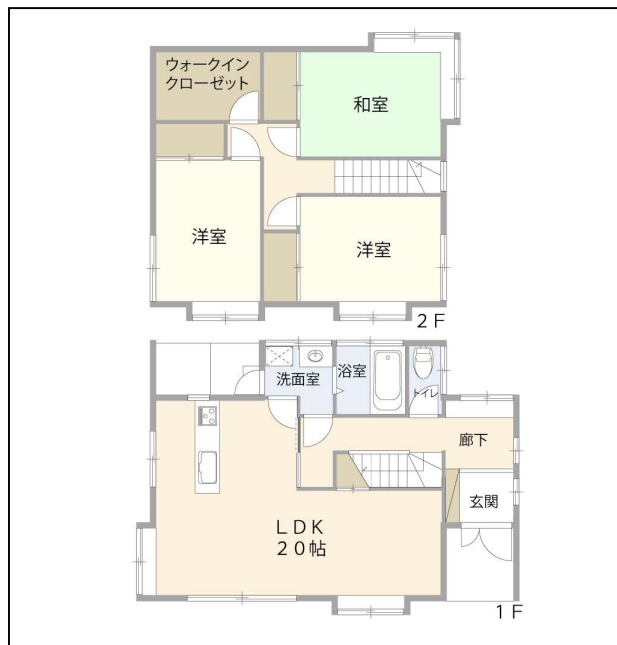


物件案内書 (土地/建物)

種目	中古戸建	現況	空き家	物件状態	非公開		
価格	2,040万円	別途負担金	—	坪単価	—		
所在地	金沢市湖陽1丁目40番地			小学校	森本小		
				中学校	森本中		
建物名		都市計画	市街化調整区域				
所在地備考	開発造成地(金沢市)	用途地域	無指定				
最寄の交通機関	JRいしかわ鉄道 森本 駅	最寄施設	石川県立金沢向陽高等学校 より 約400 m				
	バス停 湖陽住宅 下車 徒歩 約3分						
土地	面積	公簿 211.52 m ²	63.98 坪	土地権利	所有権		
	建/容	建ぺい率 60%	容積率 100%	契約残存期間			
	地目	宅地	条件等	建付地	借地料		
道路	角地	方角	幅員	接道の長さ	公道私道		
		道路1	東	約6 m	約12 m	公道 舗装	
		道路2	南	約6 m	約17.5 m	公道 舗装	
建物/設備	面積	97.33 m ²	バルコニー	m ²	駐車台数	4台	
	建築年月	1990年2月	建築確認番号		電気	有	
	構造	木造瓦葺		飲水	公営	ガス	プロパン
		地上 2階	地下 階	トイレ	1	排水	下水道
	間取	3LDK	引込状況	エレベーター		給湯	プロパン
	間取内訳	1階:LDK20 浴室 洗面 トイレ 2階:和6 洋6 洋6 納戸3					
その他	引渡日	即日		建物状況調査			
	特徴	リフォーム済物件		実施日	報告書		
		年月	年月	内装	外装		
備考	<ul style="list-style-type: none"> ・新築建て替えは可能 ・上下水道引込有 <法令関係> ・地区計画区域:44.湖陽団地地区 ・景観計画区域(その他の区域) ・屋外広告物(禁止地域等):許可地域 ・照明環境形成地域:自然環境地域 ・多雪区域(垂直積雪量):1.2メートル以上 						



(公社) 石川県宅地建物取引業協会会員、北陸不動産公正取引協議会加盟事業者

取扱店	ひととき(株) 〒921-8011 金沢市入江1丁目30番地	免許番号 石川県知事 (1)第4350号	報酬額 3%+6万	取引態様 仲介
	TEL 076-227-8990 FAX 076-227-8993			